

# ARVAL MOBILITY OBSERVATORY FLEET & MOBILITY BAROMETER 2024

Arval Mobility  
Observatory

## RESULTADOS AMOSTRA GLOBAL (8.600 entrevistas/300 Brasil)



As empresas estão confiantes sobre o futuro de suas frotas, apesar dos desafios econômicos, tecnológicos e geopolíticos

**91%** indicam que o tamanho da frota se manterá ou ampliará (28% esperam crescimento)

**16%** mudaram ou devem mudar suas políticas de mobilidade / frota considerando home-office e o trabalho remoto

PRÓXIMOS  
3 ANOS

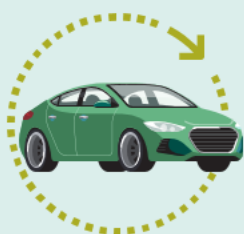


Elétricos devem crescer, com desafios em carregamento, custos e opções de modelos

**36%** consideram ou assumem que pretendem implementar carros 100% elétricos (25% para as frotas LCVs)

**70%** apontam a falta de pontos de recarga como principal barreira à eletrificação (pontos públicos, no escritório e residências)

PRÓXIMOS  
3 ANOS



Full-service leasing continua a crescer entre as empresas dos mais diversos portes e países

**36%** consideram introduzir ou ampliar a utilização do FSL em suas frotas

**26%** apontam o FSL como principal modelo atual de financiamento de frotas e mobilidade da empresa

PRÓXIMOS  
3 ANOS



Soluções de mobilidade têm sido cada vez mais adotadas como complemento ao carro corporativo, principalmente por questões de RH e RSC

**75%** dos entrevistados já contam com ao menos uma solução de mobilidade implementada | **80% no Brasil**

**29%** das empresas ao redor do mundo apontam o bike lease como uma boa tendência para o futuro da mobilidade



Liderada por temas de RSC, eletrificação de frotas continua no topo da lista de prioridades

**70%** já implementaram ou consideram a adoção de novas tecnologias de propulsão (BEV, Híbrido etc)

**35%** da frota total de veículos leves deve ser eletrificada (BEV, HEV, PHEV) segundo estimativa dos gestores de frota para os próximos 3 anos

PRÓXIMOS  
3 ANOS



Paradoxo para os carros conectados: boa parcela de carros conectados ao redor do mundo; mas uso limitado dos dados de telemetria

**40%** adotam telemetria para carros leves, LCVs ou ambos

**61%** dos carros equipados consideram utilizar as informações de telemetria; 16% já utilizam atualmente

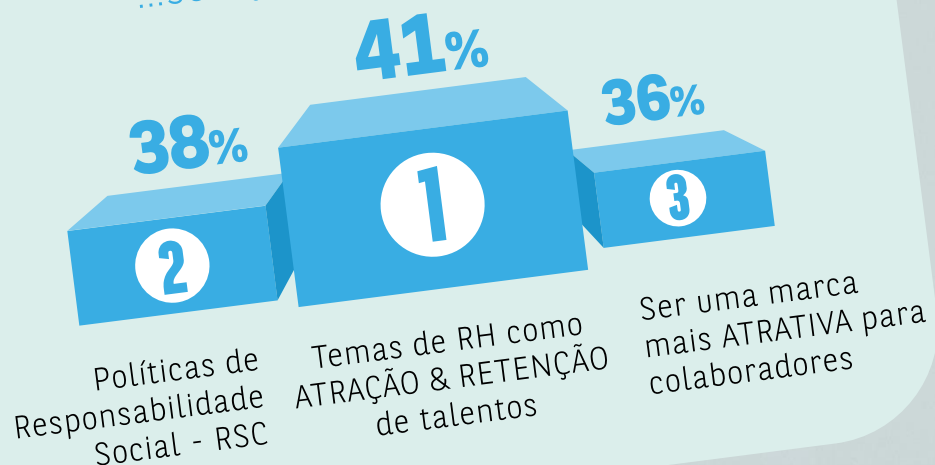
PRÓXIMOS  
3 ANOS

# REFLEXÃO E CONHECIMENTO COMPARTILHADO

75% DAS EMPRESAS IMPLEMENTARAM AO MENOS UMA ALTERNATIVA DE MOBILIDADE SUSTENTÁVEL COMO FORMA DE ATENDER DEMANDAS DE RESPONSABILIDADE SOCIAL E FORTALECER POLÍTICAS DE RH

## RAZÕES PARA IMPLEMENTAR

...soluções de mobilidade



## SOLUÇÕES DE MOBILIDADE ALTERNATIVA

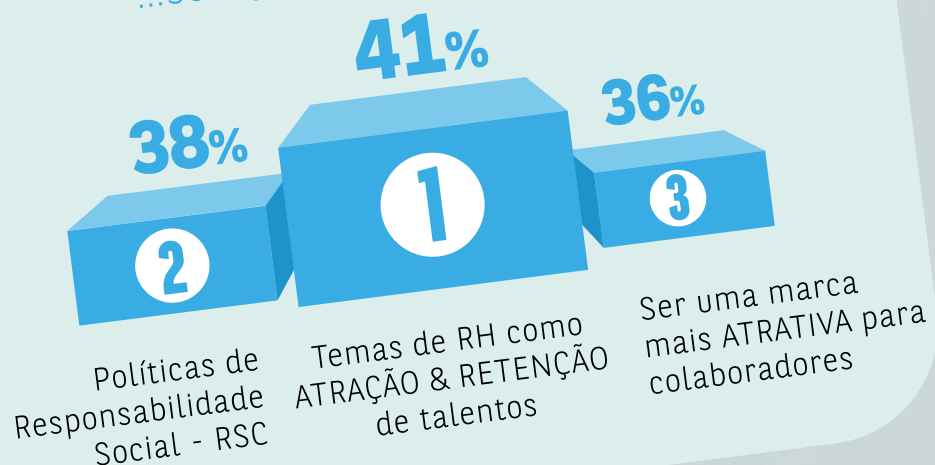
Aplicativo digital (MaaS) • Bike Sharing •  
Car Sharing Corporativo • Programa de Carona •  
Private Lease/Carro por Assinatura •  
• Aluguel de carro flexível

Arval Mobility  
Observatory

# REFLEXÃO E CONHECIMENTO COMPARTILHADO

75% DAS EMPRESAS IMPLEMENTARAM AO MENOS UMA ALTERNATIVA DE MOBILIDADE SUSTENTÁVEL COMO FORMA DE ATENDER DEMANDAS DE RESPONSABILIDADE SOCIAL E FORTALECER POLÍTICAS DE RH

## RAZÕES PARA IMPLEMENTAR ...soluções de mobilidade



**FLEET & MOBILITY  
BAROMETER 2024**  
+ 8.600 ENTREVISTAS



Aruval Mobility  
Observatory