

RELATÓRIO DE SUSTENTABILIDADE ARVAL BRASIL 2022



For the many journeys in life



ÍNDICE

3 / INTRODUÇÃO – NO CAMINHO DA SUSTENTABILIDADE
Carlos Lopes, Presidente Arval Brasil

4 / SOBRE O RELATÓRIO

5 / ARVAL 2022
**ARVAL GLOBAL E ARVAL BRASIL
NOSSA HISTÓRIA E SOLUÇÕES**

7 / NOSSOS STAKEHOLDERS IMPORTAM

9 / OBJETIVOS GLOBAIS PARA 2025
BRASIL 2022

11 / PILAR 1/ **ECONOMIA**

13 / PILAR 2/ **PESSOAS**

16 / PILAR 3/ **COMUNIDADE**

18 / PILAR 4/ **MEIO AMBIENTE**



INTRODUÇÃO

NO CAMINHO DA SUSTENTABILIDADE

A sustentabilidade é um pilar fundamental para a preservação de nosso planeta e de relações saudáveis e construtivas.

Por definição é a capacidade de satisfazer as nossas necessidades no presente sem comprometer a capacidade das gerações futuras de satisfazerem suas próprias necessidades. (ONU, 1987).



No ambiente corporativo, deixando de ser apenas um diferencial de mercado, as ações sustentáveis, em todas as frentes que este pilar abrange, estão no DNA de muitas empresas. Tais ações fazem jus à responsabilidade que as empresas carregam de criar / adaptar seus negócios, de modo a serem cada vez mais sustentáveis, e na Arval não é diferente. Em linha com nosso plano estratégico Arval Beyond, nossa abordagem centrada no cliente e o engajamento de nossos colaboradores, apresentamos nesse relatório nossas iniciativas e resultados de Sustentabilidade de 2022.

Avançando em nosso pilar ambiental, uma conquista muito importante foi a certificação ISO 14001 da Arval Brasil. Uma das principais certificações internacionais para temas

relacionados ao meio ambiente. Mapeamos os impactos ambientais de todas as áreas da companhia, criamos diversas políticas como a de Gestão Ambiental, Coleta Seletiva, Auditoria Interna para Gestão Ambiental, entre outros procedimentos. Intensificamos a locação de veículos elétricos e híbridos, visando a redução de emissão de gases poluentes, além de nos aproximar de nossos fornecedores e parceiros, garantindo o descarte correto de resíduos como óleo e pneus dos veículos.

No âmbito social, tivemos em 2022 diversas ações voluntárias, as quais foram um sucesso graças a participação de nossos colaboradores apoiando as causas! Programa de mentoria com jovens em situação de vulnerabilidade, doação de sangue,

corrida beneficente, bazar de Natal, entre outras iniciativas marcaram o ano.

E, promovendo a Diversidade & Inclusão, continuamos com nosso treinamento sobre o tema, o qual todos os novos colaboradores realizam ao ingressar na companhia, além de ações de conscientização como palestras educacionais e matérias em nossa newsletter semanal.

Ainda há muito a caminhar e evoluir e a Arval Brasil, a cada ano que passa, está cada vez mais comprometida e consciente da importância da sustentabilidade para nosso presente e futuro. Nosso agradecimento aos clientes, parceiros e colaboradores que fazem desta jornada um sucesso, e cada vez mais sustentável!

Um abraço!
Carlos Lopes
Presidente Arval Brasil



SOBRE O RELATÓRIO

Neste relatório foram reunidas informações econômicas, ambientais, sociais e de governança da companhia, considerando o período de 01 de Janeiro a 31 de Dezembro de 2022, com menção de algumas iniciativas de 2023.

O relatório se baseou no padrão GRI (Global Reporting Initiative) e tem como objetivo ser mais uma ferramenta de comunicação clara e transparente com nossos clientes, parceiros e colaboradores. As informações foram divididas em capítulos de acordo com cada tema.



ARVAL 2022

ARVAL GLOBAL

8.000
Colaboradores

Mais de **300.000**
Clientes
(grandes, médias e pequenas empresas)

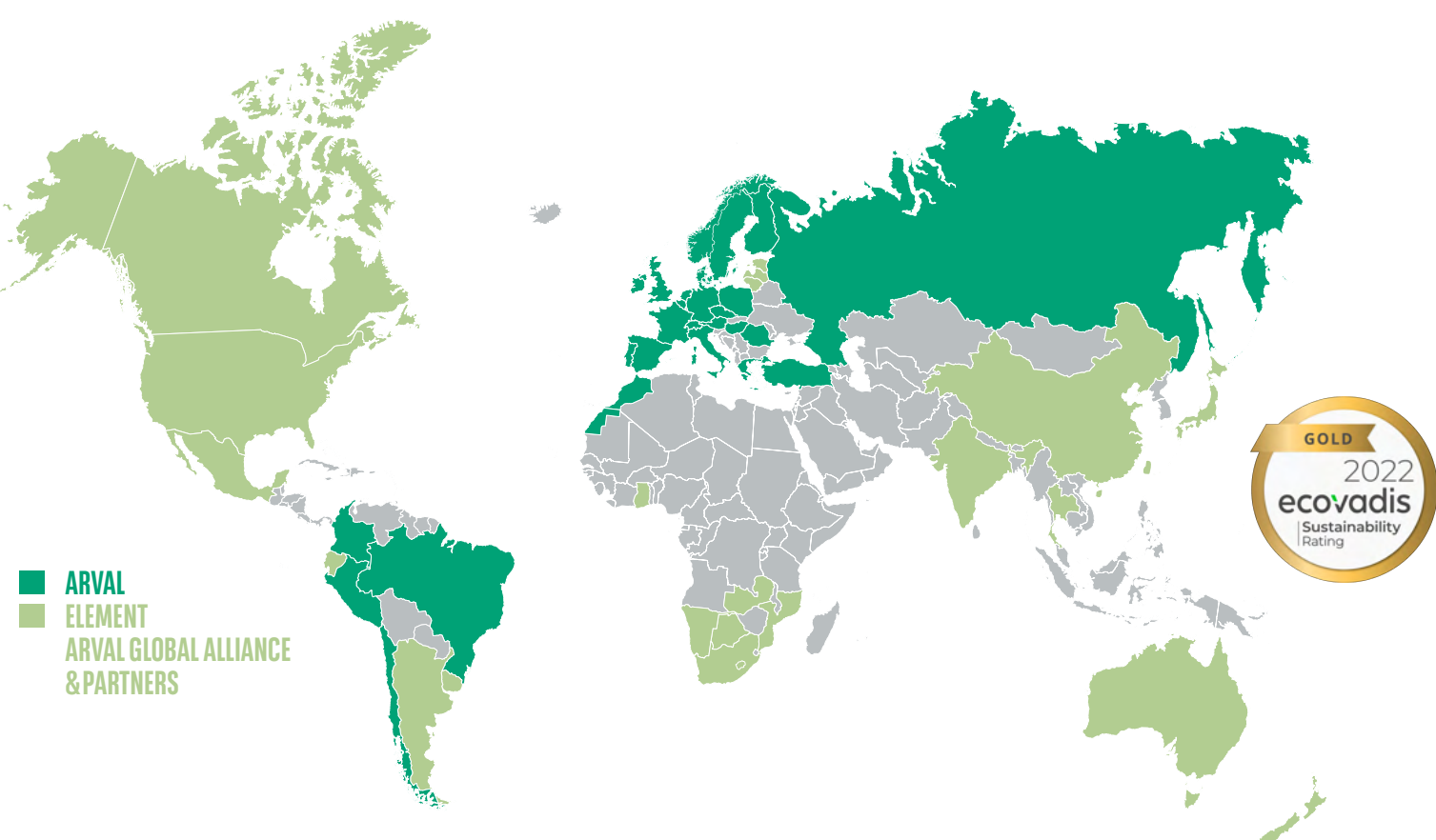
Presença em **29**
Países

1.592.024
Veículos locados

85%
dos colaboradores consideram que a Arval é uma empresa responsável com o meio ambiente

87.7%
de nossos clientes consideram que a Arval se preocupa com o meio ambiente

PRESENÇA NO MUNDO



ARVAL BRASIL

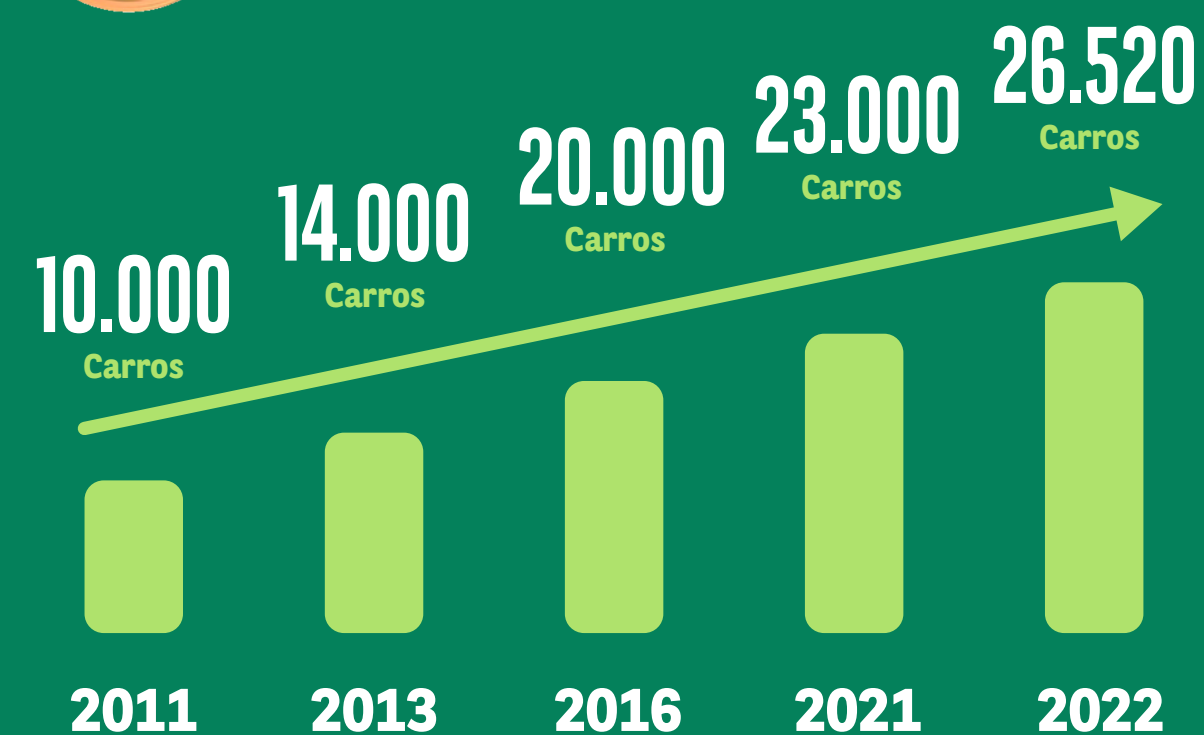
157
Colaboradores

26.520
Veículos Locados

5.323
Veículos Vendidos



Certificação
ISO 14001



NOSSA HISTÓRIA E SOLUÇÕES

Nosso sucesso se baseia em uma sólida trajetória, de mais de 30 anos, que se iniciou na França. Desde 1989, quando foi fundada em Paris, todos os dias, os mais de 7.500 funcionários da Arval, localizados em 30 países, oferecem soluções flexíveis para garantir viagens perfeitas e sustentáveis para os clientes, desde grandes grupos corporativos internacionais até pequenas empresas e clientes individuais de varejo.

NOSSAS SOLUÇÕES

- **Financiamento**
- **Manutenção e pneus**
- **Controle de multas**
- **Gerenciamento de despesas com pedágios**
- **Telemetria**
- **Veículo reserva**
- **Assistência 24h**
- **Proteção contra acidentes**
- **Cartão combustível**
- **Gerenciamento de documentos**
- **Autosage**
- **Neutralização de CO2**
- **Pneus**
- **Veículos elétricos**



Confira mais dados sobre nossa história:

1989



Criação da Arval Service Lease na França. Iniciamos nossa atividade com 6 colaboradores e um Citroen BX como 1º veículo locado.

2006



Início das atividades no Brasil, com **5 colaboradores e 11 veículos locados.**

2010



Lançamento de ofertas focadas nos segmentos de **Retail (PME e pessoas físicas).**

2016



Atingimos a marca de **1.000.000 veículos locados** globalmente!

2018



Lançamento da abordagem **SMaRT** para apoiar os clientes em sua transição energética.

2022



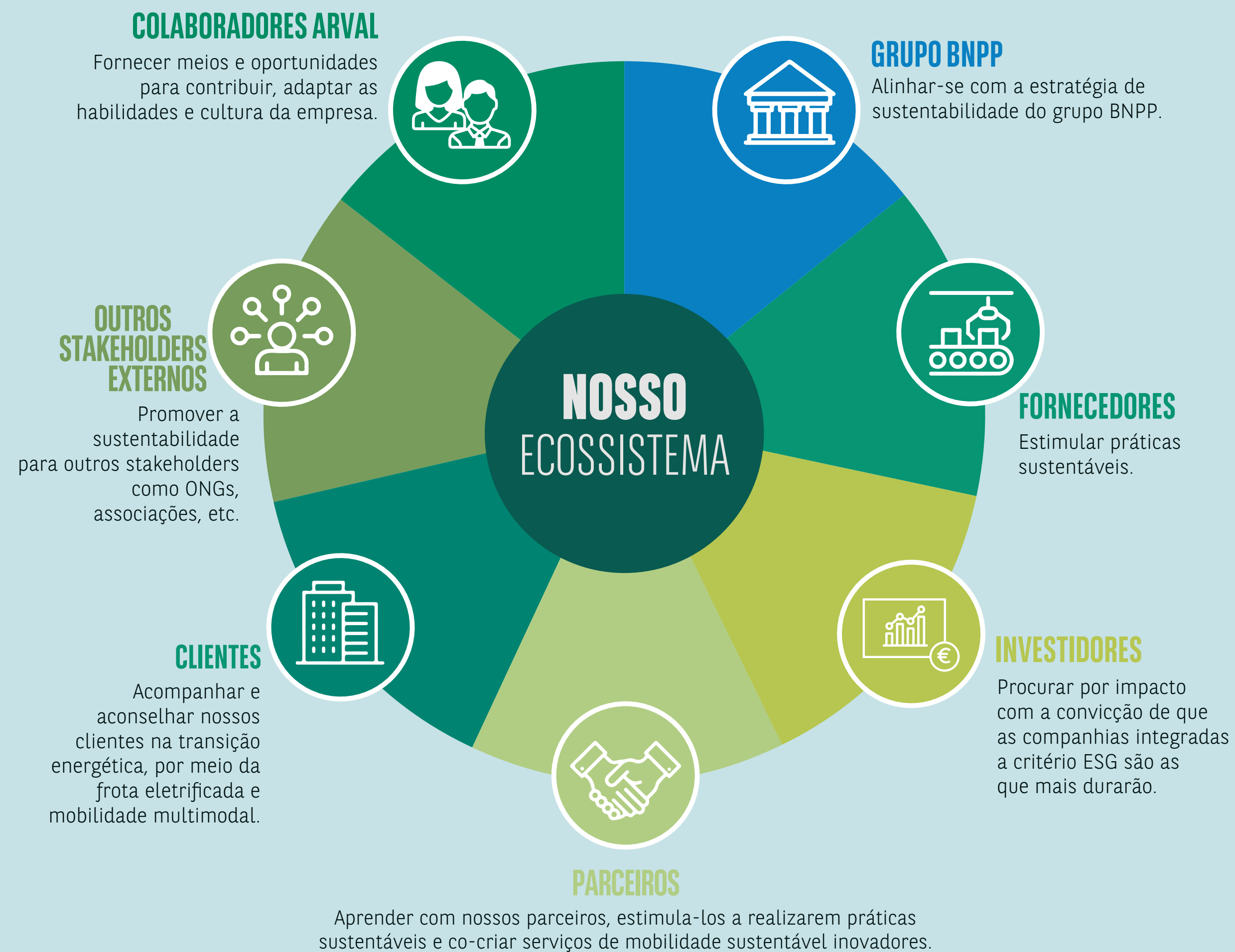
Lançamento do Arval Connect, uma poderosa solução para ajudar os clientes a controlar melhor os custos de sua frota e acelerar a transição energética.

NOSSOS STAKEHOLDERS IMPORTAM

Constantemente desafiamos nossa gestão e prática comercial para atender às expectativas de nossos stakeholders e oferecer uma experiência integrada. O diálogo continua sendo um princípio fundamental para construirmos relacionamentos fortes e de longo prazo em direção a um futuro melhor. Nossos stakeholders são divididos em 7 grupos que nos ajudam a aprender e priorizar nossas ações.

Trabalhar em conjunto nesta rede diversificada implica desenvolver métodos de interação específicos. Para nossos funcionários, medimos o nível de engajamento por meio do Net Promoter Employee Score (NPE). Pesquisas de satisfação também são realizadas entre nossos clientes e condutores para avaliar todos os aspectos de nossos relacionamentos e serviços.

Um diálogo permanente nos permite antecipar mudanças em nossos negócios e melhorar continuamente nossas soluções. Nesta perspectiva, otimizamos a gestão dos riscos e desenhamos soluções inovadoras com impacto positivo na sociedade.



FOCAMOS NOSSOS ESFORÇOS EM SUAS EXPECTATIVAS

MATRIZ DE MATERIALIDADE ARVAL

A Matriz de Materialidade é essencial para a Arval alinhar sua estratégia de sustentabilidade de acordo com as expectativas dos clientes. Assim, nos baseamos em uma matriz de materialidade global, feita regularmente.

O que é uma Matriz de Materialidade?

Esta metodologia ajuda a priorizar os temas ambientais, sociais e de governança segundo sua importância aos olhos dos diferentes grupos de interesse. Na Arval, essa informação nos permite ajustar nossas políticas e garantir que nosso enfoque nos temas ESG (Meio Ambiente, Social e de Governança) siga sendo relevante.

Ao final de 2021 foi realizado um estudo global, durante 3 meses, com pesquisa qualitativa e quantitativa, engajando todos nossos grupos de interesses internos (Comitê Executivo e colaboradores) e externos (clientes, fornecedores, investidores, parceiros e ONGs).

Esse exercício imersivo nos ajuda a identificar pontos chave (classificados de importantes a críticos) e trazer melhor visibilidade para nossas ações e seus impactos em nossos grupos de interesse. Três pontos críticos foram identificados como totalmente alinhados com a matriz do BNP Paribas: Pegada de Carbono e Qualidade do Ar, Uso de Dados e Empresa Ética e Comprometida.

MATRIZ DE MATERIALIDADE

Em 2021, foi realizada uma Matriz de Materialidade global, com o objetivo de identificar os principais pontos para ação nos temas ESG. Foram entrevistados sete clientes, oito fornecedores, quatro investidores, dois parceiros, duas ONGs e 670 colaboradores.

Os principais pontos vistos como prioridade por participantes

	EXTERNOS (clientes, fornecedores, investidores, parceiros e ONGs)	INTERNOS (colaboradores de 10 países)
Emissão de carbono e qualidade do ar	●	●
Satisfação do cliente a longo prazo	●	●
Suporte aos clientes na transição para uma energia mais limpa	●	
Mobilidade sustentável	●	
Inclusão e diversidade	●	●
Dados	●	●
Compliance e ética	●	●
Educação e treinamentos		●
Bem-estar do colaborador		●



OBJETIVOS GLOBAIS PARA 2025

IMPULSIONANDO TRANSIÇÃO ENERGÉTICA

700.000
Veículos eletrificados em nossa frota, sendo 350.000 veículos elétricos puros

EMPODERAR NOSSAS EQUIPES PARA CONTRIBUIR PARA O BEM

30,000

Horas de Voluntariado Realizadas por Colaboradores Arval

PROMOVER A IGUALDADE DE GÊNERO

40%

das mulheres em todos os comitês executivos da Arval, em todos os países.

INTEGRAR A SUSTENTABILIDADE EM NOSSO MODELO DE NEGÓCIO.

100%

das unidades da Arval pelo mundo oferecendo soluções de mobilidade sustentável.

REDUZIR A PEGADA DE CARBONO DE NOSSA FROTA

-35%

redução média de CO2

122

Veículos eletrificados Locados

521

Horas de Voluntariado Realizadas por Colaboradores

14%

de mulheres no Comitê Executivo

REDUÇÃO DE

1,850

toneladas de CO2 de nossos veículos locados

COMPENSAÇÃO DE

18,5

toneladas de Co2 de nossa frota interna, em iniciativas ambientais.

BRASIL 2022



PILAR 1
ECONOMIA
DESENVOLVENDO
NOSSOS NEGÓCIOS
DE FORMA ÉTICA E
SUSTENTÁVEL

- 1 Promover a mobilidade sustentável com impacto positivo
- 2 Ética de alto padrão
- 3 Incluir requisitos sustentáveis na escolha de nossos fornecedores



PILAR 2
PESSOAS
DESENVOLVER E
ENGAJAR
NOSSAS PESSOAS

- 4 Promover diversidade, inclusão e sustentabilidade no local de trabalho
- 5 Ser um bom lugar para trabalhar com gestão responsável de empregos
- 6 Ser uma empresa de aprendizagem apoiando uma gestão de carreira dinâmica



PILAR 4
MEIO AMBIENTE
MINIMIZANDO AS
MUDANÇAS CLIMÁTICAS

- 10 Parceria com nossos clientes na transição para uma mobilidade de baixo carbono
- 11 Reduzindo o impacto ambiental de nossas operações
- 12 Conscientização avançada e compartilhamento das melhores práticas ambientais

PILAR 3
COMUNIDADE
SER UM AGENTE POSITIVO
DA MUDANÇA



- 7 Influenciando e agindo para a segurança do motorista
- 8 Apoiando R&D para o futuro da mobilidade sustentável
- 9 Sustentar ações de filantropia corporativa relacionadas ao nosso negócio principal

CONTIBUINDO
PARA OS
OBJETIVOS DE
DESENVOLVIMENTO
SUSTENTÁVEL
DA ONU



LEMBRETE RÁPIDO

O que são os ODSs?

Os Objetivos de Desenvolvimento Sustentável (ODS), também conhecidos como Objetivos Globais, foram adotados pelas Nações Unidas em 2015 durante o Acordo de Paris como um apelo universal à ação para acabar com a pobreza, proteger o planeta e garantir que, até 2030 todas as pessoas desfrutam de paz e prosperidade. Os 17 ODS e suas 169 metas integradas reconhecem que o desenvolvimento deve equilibrar a sustentabilidade social, econômica e ambiental. O setor privado, incluindo a Arval, desempenha um papel crítico na implementação dos ODS globalmente.

PILAR 1
ECONOMIA /
DESENVOLVENDO
NOSSOS NEGÓCIOS
DE FORMA ÉTICA E
SUSTENTÁVEL



Ações	2022	Próximos passos	ODS
Veículos e bicicletas elétricos compartilhados	Disponível para colaboradores. Colaboradores Arval podem reservar gratuitamente um veículo ou bike e utilizar estes meios de transporte mais sustentáveis para se locomoverem.	Expansão do benefício para as demais empresas do grupo BNPP e para nossos clientes.	
Clientes avaliados segundo os critérios de Know Your Customer (KYC)	100%	100%	
Colaboradores treinados anticorrupção, lavagem de dinheiro e sanções e embargos, cibersegurança e LGPD	100%	100%	



ÉTICA E COMUNICAÇÃO TRANSPARENTE

A ética e transparência são a base para a realização de todas as atividades na companhia. E, para reforçar esses preceitos fundamentais entre nossos colaboradores, temos:

- Código de conduta do grupo BNP Paribas, atualizado em 2018 e disponível em nossa intranet, para todos os colaboradores;
- Canal de denúncia anônima, via telefone, portal na internet ou e-mail;
- Pesquisa de Clima Organizacional anônima periódica, da qual, entre outras perguntas, extraímos o indicador NPE (Net Promoter Employee);
- Pesquisa de desligamento voluntário.

GOVERNANÇA CORPORATIVA

Dentro de nossa estrutura de Governança Corporativa, contamos com os comitês ao lado:



Comitê Executivo

Participantes: Presidente, Diretores e Superintendentes.

É responsável pelas tomadas de decisão e rota estratégica da companhia.



Comitê de Sistema de Gestão Ambiental

Participantes: Pontos focais de diversas áreas.

É responsável por fazer a gestão e garantir a manutenção dos padrões ambientais da companhia.



Comissão de Clima

Participantes: Colaboradores voluntários de diversas áreas e funções da companhia.

É responsável por definir planos de ação para pontos de melhoria na companhia, sendo um ponto de contato entre os colaboradores e a área de Recursos Humanos, promovendo uma comunicação clara e engajamento dos colaboradores.



C.A.R.S. COMISSÃO ARVALIANS DE RESPONSABILIDADE SOCIAL

Participantes: Colaboradores voluntários, de diversas áreas e funções da companhia.

É responsável por organizar ações voltadas para sustentabilidade, diversidade, inclusão, voluntariado e comunicação interna, promovendo maior interação, participação e engajamento dos colaboradores.

PILAR 2
PESSOAS /
DESENVOLVER E
ENGAJAR
NOSSAS PESSOAS



Ações	2022	Próximos passos	ODS
% de mulheres em cargos de liderança	36%	40%	
% de mulheres no Comitê Executivo	14%		
NPE	59	55	
% de colaboradores que realizaram ao menos um treinamento no ano	100%	100%	
% de colaboradores que receberam feedback do gestor	100%	100%	

DIVERSIDADE E INCLUSÃO

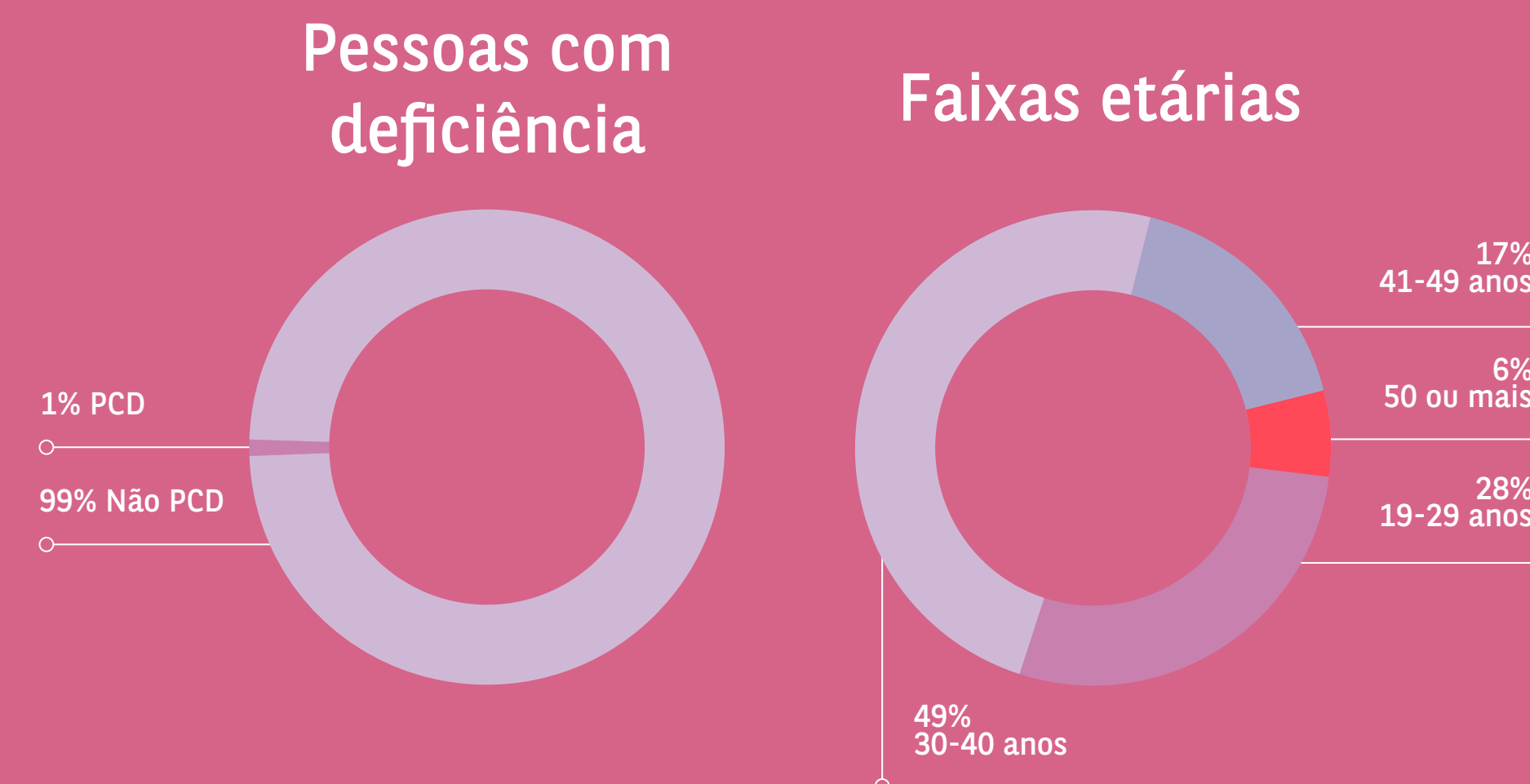
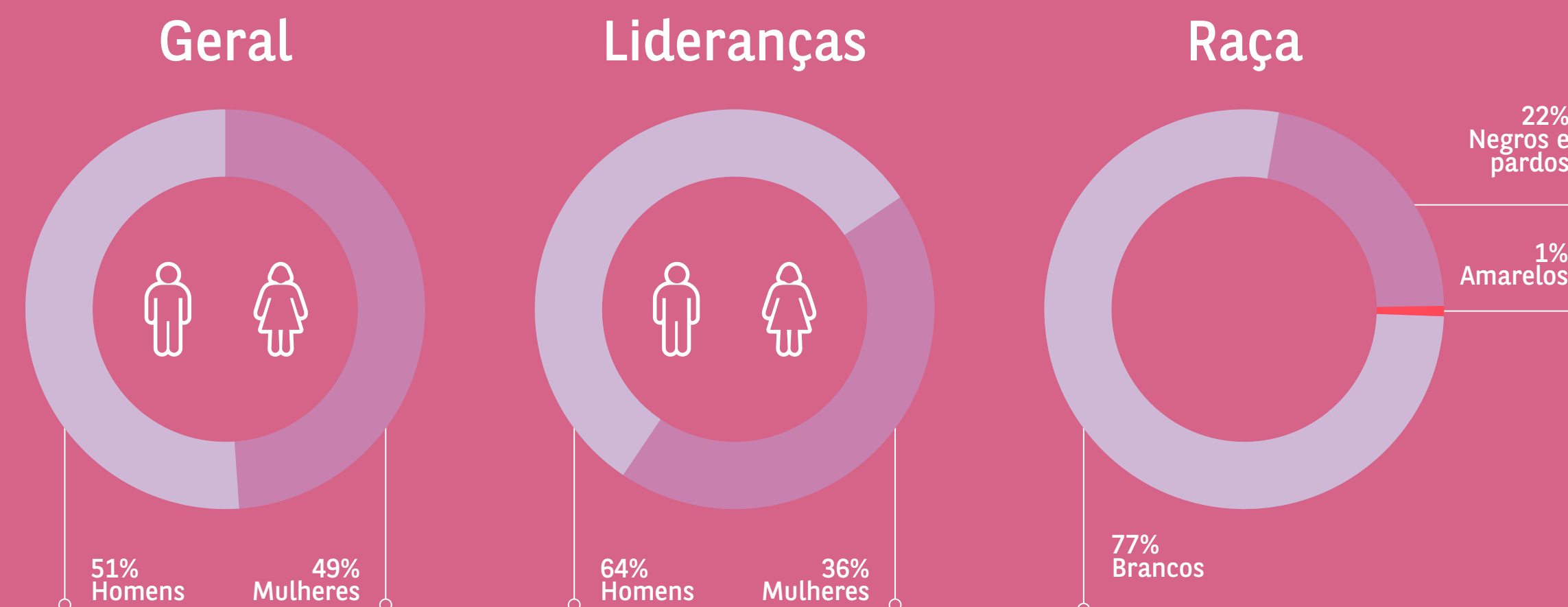
Na Arval entendemos nosso papel em **promover e fomentar a Diversidade e Inclusão** em nosso ambiente de trabalho.

Assim, aumentamos nosso quadro de lideranças femininas, com mais duas mulheres líderes, além de internalizar 6 colaboradoras terceirizadas. Sempre levando em conta o perfil necessário para cada posição e a análise de competências de forma igualitária entre gêneros. Além disso, temos o compromisso de eliminar qualquer desigualdade salarial entre homens e mulheres que ainda possa haver na companhia, realizando ajustes graduais de salário das mulheres que eventualmente tenham salários mais baixos com a mesma qualificação e no mesmo cargo. Nossa meta é zerar este gap até 2025.

Confira ao lado alguns outros indicadores de inclusão e diversidade de 2022.

Para 2023, mantemos este foco com iniciativas visando fomentar ainda mais um ambiente diverso e inclusivo, evoluindo a cada dia no tema. Uma delas será a segunda edição do programa Mulheres em Ação, visando desenvolver habilidades de liderança nas mulheres da companhia, com o objetivo de prepará-las para um próximo passo de carreira, e/ou fortalecê-las em posições já de liderança, buscando assim, atingir o equilíbrio entre homens e mulheres nessas posições.

Dados de Dezembro 2022



TREINAMENTO E DESENVOLVIMENTO

Visando o **desenvolvimento de nossos colaboradores**, contamos com **um programa de treinamentos anuais**, com temas gerais e específicos para todas as áreas da empresa.

Com nossa plataforma de treinamentos on-line, é possível que nossos colaboradores acessem conteúdos sobre diversos temas quando quiserem.

Abaixo, destacamos alguns programas e treinamentos pontuais:

Programa de Desenvolvimento do Aprendiz:

Oferecemos aos nossos jovens aprendizes um programa para o desenvolvimento de soft skills, conhecimento das áreas da companhia e preparação para um próximo passo de carreira. Seja na Arval ou no mercado.

com o objetivo de prepará-las para um próximo passo de carreira e auxiliar a Arval a atingir o equilíbrio entre os gêneros em posições de liderança.

Pelos Muitos Caminhos da Diversidade: Treinamento introdutório sobre conceitos de inclusão e diversidade, trazendo conhecimento e valorizando comportamentos que fomentem essas práticas por parte de nossos colaboradores.

Arvalians de Excelência: Em 2022 tivemos também este programa de treinamento para todos os colaboradores, visando reforçar nossos valores como empresa e os comportamentos esperados, relacionados a eles.



Women in Action: Programa que visa desenvolver habilidades de liderança nas mulheres da companhia



SAÚDE, SEGURANÇA E QUALIDADE DE VIDA

Pensando na saúde, segurança e qualidade de vida de nossos colaboradores, seguimos as legislações e normas relativas à nossa atividade de negócio e mensuramos taxas de absenteísmo, turnover, atestados médicos e renovação do Programa de Gestão de Riscos (PGR) e Programa de Controle Médico de Saúde Ocupacional (PCMSO).

Contamos também com a CIPA, comissão composta por colaboradores, para propor e organizar ações em prol da saúde e segurança, como campanha anual de vacinação contra a gripe e a adesão a benefícios que promovam a qualidade de vida, como o Gympass. Oferecemos, ainda, apoio psicológico, jurídico e financeiro gratuito, por meio do Programa Bem-Estar, em parceria com a Sodexo.



Entendemos também que levar uma vida saudável e equilibrada é essencial. Assim, com o objetivo de incentivar e promover a saúde dos colaboradores, implementamos a Maratona da Saúde. Nesta iniciativa, os participantes puderam estabelecer uma meta de saúde, a ser cumprida em 15 dias, havendo o acompanhamento do RH e de seus colegas para apoio e engajamento. Ao final da Maratona, foi realizado um evento de encerramento em um parque da cidade, com aula de alongamento e caminhada. A iniciativa será realizada anualmente.



AVALIAÇÃO DE DESEMPENHO E PLANO DE DESENVOLVIMENTO INDIVIDUAL

Todos os colaboradores CLT Arval são avaliados periodicamente de acordo com metas estabelecidas para o ano e seu desempenho. Além disso, profissionais juntamente com seus gestores, fazem um feedback e construção de Plano de Desenvolvimento Individual, o qual envolve treinamentos e atividades específicas para cada um. Em 2022, todos os colaboradores participaram da avaliação de desempenho.

PILAR 3
COMUNIDADE /
SER UM AGENTE POSITIVO
DA MUDANÇA



Ações	2022	Próximos passos
Horas de voluntariado	521 horas	600 horas

RESPONSABILIDADE SOCIAL

Somos conscientes de nossa responsabilidade perante a sociedade,

entendendo que como empresa podemos estimular, incentivar e proporcionar atividades de voluntariado e doações para quem mais precisa. Alinhado a esse objetivo, fazemos parte da iniciativa global do grupo BNPP – 1 Million Hours to Help. Com esta iniciativa, o grupo visa atingir anualmente 1 milhão de horas de voluntariado, somando-se as horas dedicadas de todos os colaboradores ao redor do mundo.

Entendendo que o olhar social, ambiental e para diversidade e inclusão é essencial na empresa como um todo, contamos com a C.A.R.S. (Comissão Arvalians de Responsabilidade Social), formada por colaboradores de várias áreas diferentes. A Comissão é responsável por pensar e estruturar ações voltadas para estas frentes.



C.A.R.S.

COMISSÃO ARVALIANS DE RESPONSABILIDADE SOCIAL

EM 2022, CONTAMOS COM DIVERSAS AÇÕES, COMO



Bazar de Natal, com imigrantes da ONG Migraflix

Mentoria com jovens em início de carreira

Doação de ração para a ONG Cão sem Dono

Campanha do Agasalho

E muito mais!

Montagem e doação de bicicletas para crianças apoiadas pela ONG Esporte e Educação;

PILAR 4
MEIO AMBIENTE /
MINIMIZANDO AS
MUDANÇAS CLIMÁTICAS



Ações	2022	Próximos passos
Veículos eletrificados	188	200
Redução de CO2 (frota locada)	1.850 toneladas	
Compensação de CO2 (frota interna)	18,5 toneladas	Zerar emissões de CO2
% de veículos eletrificados do Comitê Executivo	42%	100%
Kg de papel/colaborador	1,5 kg/ano	1,5 kg/ano

Nos responsabilizando pelo impacto ambiental de nossa frota, em parceria com a Ticket Log, compensamos 18,5 toneladas de CO2 de nossos veículos internos, em projetos ambientais. Como próximo passo, vamos oferecer esta solução também para nossos clientes.

Como funciona? Ao abastecer o veículo com o cartão combustível ou cartão mobilidade fornecidos pela Arval e optar por gasolina ou diesel, as emissões de CO2 serão compensadas.



A cada litro de combustível fóssil abastecido, serão contabilizados R\$ 0,08 para compensar a emissão do carbono. Mensalmente serão medidas e calculadas as emissões com base nos litros abastecidos.

A compensação é feita em projetos certificados no Brasil e na América Latina, como reflorestamento, energia solar, energia eólica, entre outros. Anualmente será emitido um relatório sobre a compensação de carbono da frota.

Vamos continuar impulsionando a mobilidade elétrica, principalmente com o aluguel de cada vez mais veículos eletrificados para nossos clientes.

MEIO AMBIENTE



Em 2022 tivemos como destaque a certificação da Arval Brasil na **ISO 14001**, uma das principais certificações internacionais em temas ambientais. Para isso, foram mapeados os impactos das atividades da Arval no meio ambiente e criadas políticas e procedimentos como **Política Ambiental, Procedimento de Coleta Seletiva, Procedimento de Aspectos e Impactos Ambientais, entre outros**. 100% dos colaboradores foram treinados sobre impactos ambientais de suas atividades.



Nosso escritório também se mantém com práticas sustentáveis com a **compra de papel sulfite vindo de reflorestamento, utilização de lâmpadas LED** (que gastam menos energia) e destinação de 100% de nossos resíduos para reciclagem.



**RELATÓRIO DE
SUSTENTABILIDADE
ARVAL BRASIL 2022**

CONTATOS:

(11) 2246-8000 | (11) 2246-8025

comunicacao_marketing@br.arval.com

rhbrasil@br.arval.com



ARVAL
BNP PARIBAS GROUP

For the many journeys in life

www.arvalbrasil.com.br