

# RELATÓRIO DE SUSTENTABILIDADE ARVAL BRASIL 2021



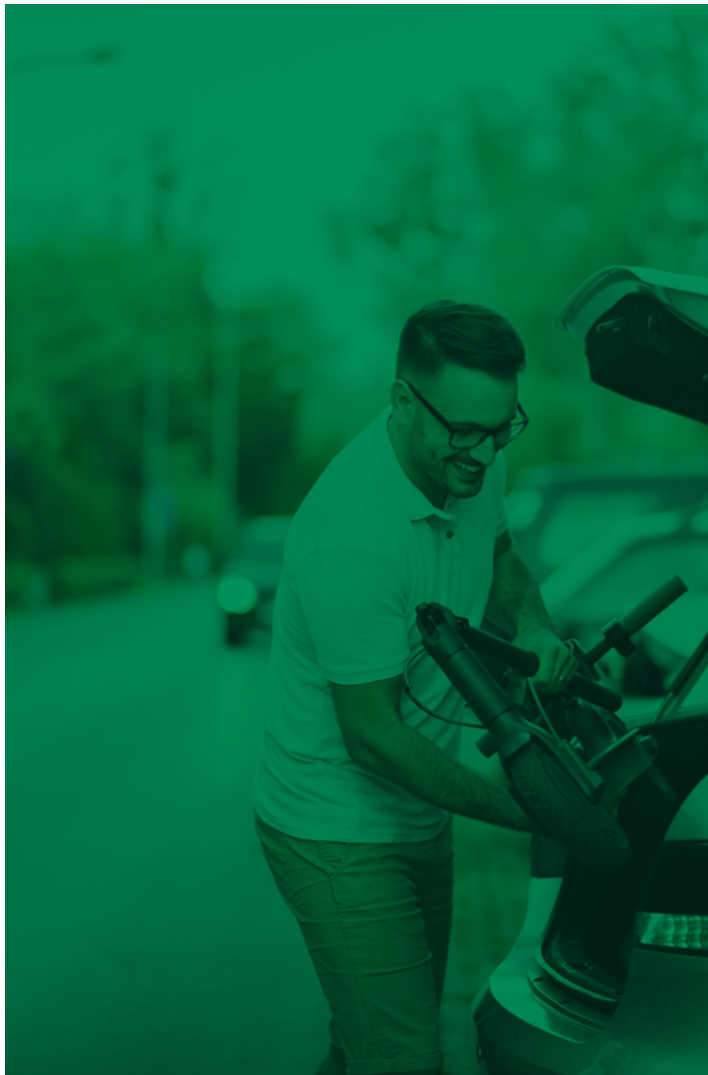
For the many journeys in life



**ARVAL**  
BNP PARIBAS GROUP



# SUMÁRIO



## //NOSSA ARVAL

Mensagem do Presidente	03
Sobre o relatório	04
Pandemia de COVID – 19	04

Arval, origem e história	06
Matriz de Materialidade	07

## //SOLIDEZ NOS NEGÓCIOS

Governança Corporativa	09
Ética e comunicação transparente	09
Gestão de riscos	09

## //EMPRESA HUMANIZADA

Inclusão e Diversidade	11
Treinamento e Desenvolvimento	12
Saúde, Segurança e Qualidade de Vida	12

## //OLHAR SOCIAL

Responsabilidade Social	14
-------------------------	----

## //RESPONSABILIDADE AMBIENTAL

Mobilidade Sustentável	16
Sustentabilidade no escritório	16
Estratégia Arval Beyond, Sustentabilidade e Responsabilidade Social	17



# MENSAGEM DO PRESIDENTE

Estamos em constante evolução, seja na natureza ou na sociedade. E, no universo corporativo, não é diferente. Caminhamos para o desenvolvimento sustentável, e como protagonistas desse movimento, possuímos sólidos resultados nos âmbitos financeiro, social e ambiental. Nos embasamos em uma consolidada história de sucesso, em conjunto com as empresas do grupo BNP Paribas, e estamos à frente de um futuro promissor em mobilidade, com o apoio e confiança de nossos colaboradores, parceiros e clientes.

Baseados no princípio da transparência e confiança, apresentamos neste relatório nossas iniciativas, indicadores e resultados de sustentabilidade de 2021. Graças à qualidade de nossa abordagem centrada no cliente, nosso plano estratégico robusto - Arval Beyond - e o engajamento de nossos colaboradores, tivemos resultados consistentes. Um bom desempenho face aos desafios associados à pandemia, à escassez de elementos de composição de veículos e a um contexto global desafiador no setor de mobilidade.

Em 2021, passamos a olhar ainda mais para questões de inclusão e diversidade, elaborando uma cartilha e treinamento para todos os colaboradores sobre o tema, marcando o posicionamento de respeito e inclusão em nossa empresa.

Além disso, abrimos processo seletivo exclusivo para pessoas com deficiência e realizamos treinamento para mulheres da companhia, com foco em prepará-las e/ou fortalecê-las em posições de liderança, visando atingirmos o equilíbrio entre homens e mulheres nessas posições.

Na linha de ações sociais, participamos de um programa de mentoria com jovens negros e pardos, em parceria com o banco BNPP e a Fundação lochpe. Além de realizarmos campanhas para doação de mechas de cabelo para confecção de perucas para mulheres com câncer e doação de alimentos.

E, voltados à sustentabilidade, oferecemos aos clientes uma consultoria SMART, na qual nossos especialistas fazem uma primeira avaliação e apoiam na transição para uma frota mais sustentável. Em 2021, também passamos a oferecer o aluguel de automóveis elétricos. Hoje os veículos de nosso Comitê Executivo e Equipe Comercial Externa estão em transição para serem totalmente elétricos. Além de disponibilizarmos aos nossos colaboradores veículos movidos a eletricidade no modelo compartilhado, no qual é possível utilizá-los sem custo por até 72 horas, construindo uma nova experiência de mobilidade urbana e sustentável a partir da vivência do nosso time com o novo modelo!

Nessa caminhada, continuaremos nos movimentando de modo sustentável, com sólidos resultados financeiros e antenados às tendências de mercado. E conscientes de nossa responsabilidade social e ambiental como empresa, com ações e resultados consistentes nesses âmbitos, evoluindo a cada dia.

Nosso agradecimento aos clientes, parceiros e colaboradores que fazem nossa jornada ser um sucesso – e cada vez mais sustentável. Estamos juntos!

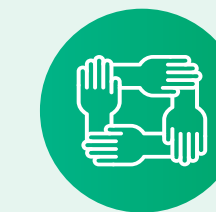
Um abraço!



CAMINHAMOS PARA O DESENVOLVIMENTO SUSTENTÁVEL, E COMO PROTAGONISTAS DESSE MOVIMENTO, POSSUÍMOS SÓLIDOS RESULTADOS NOS ÂMBITOS FINANCEIRO, SOCIAL E AMBIENTAL.”



**Andrea Falcone**  
Presidente - Arval Brasil



## INCLUSÃO E DIVERSIDADE

Elaboramos uma cartilha e treinamento para todos os colaboradores sobre inclusão e diversidade.

Abrimos um processo seletivo exclusivo para pessoas com deficiência e realizamos treinamento para mulheres da companhia, com foco em prepará-las e/ou fortalecê-las em posições de liderança, visando atingirmos o equilíbrio entre homens e mulheres nessas posições.



## AÇÕES SOCIAIS

Participamos de um programa de mentoria com jovens negros e pardos, em parceria com o banco BNPP e a Fundação lochpe, entre outras ações.



## JORNADAS SUSTENTÁVEIS

Passamos a oferecer o aluguel de veículos elétricos.



# SOBRE O RELATÓRIO

Neste primeiro Relatório de Sustentabilidade da Arval Brasil, foram reunidas informações econômicas, ambientais, sociais e de governança da companhia, considerando o período de 1 de janeiro a 31 de dezembro de 2021, com menção a algumas ações de 2020 e de 2022.

O relatório se baseou no padrão GRI (Global Reporting Initiative) e tem como objetivo ser mais uma ferramenta de comunicação clara e transparente com nossos clientes, parceiros e colaboradores. As informações foram divididas em capítulos de acordo com cada tema.

## PANDEMIA DE COVID – 19

Desde 2020, enfrentamos um cenário global desafiador, fruto da pandemia de COVID-19, que tem reflexos até hoje. Pensando na saúde e segurança de nossos colaboradores, decretamos trabalho remoto logo no início da pandemia e oferecemos auxílio financeiro para o uso de internet, para a melhor adaptação de todos. O retorno ao presencial também foi com bastante cautela e proteção, com foco na limpeza do escritório, evitando aglomerações e com o uso de máscaras nas dependências da companhia em tempo integral. Em 2020, também foi feita uma doação para o Instituto Butantã, em conjunto com as demais empresas do grupo BNPP, para pesquisa e fabricação de vacinas contra a doença. Hoje, felizmente, vemos um cenário mais próximo do fim da pandemia.





# //NOSSA ARVAL

Arval, origem e história 06

Matriz de Materialidade 07

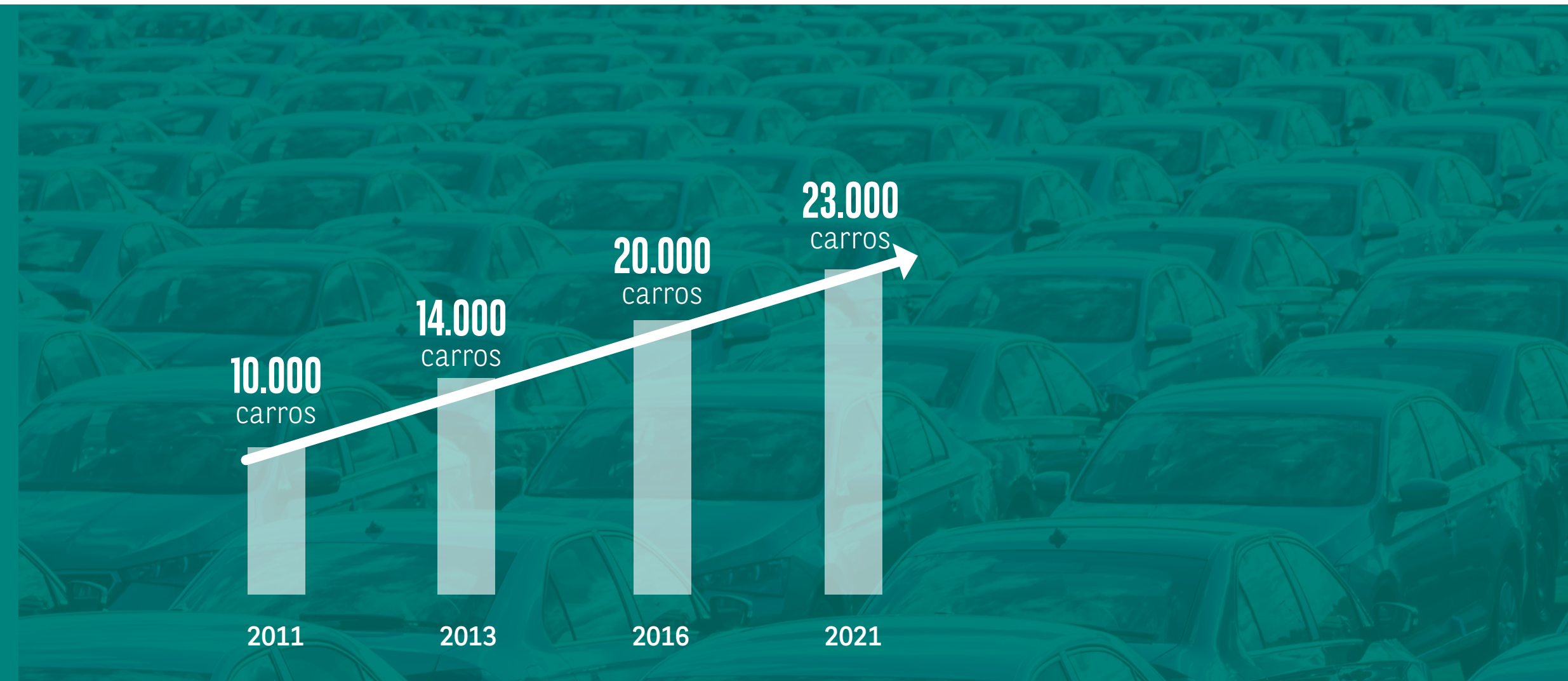




# ARVAL, ORIGEM E HISTÓRIA

Fundada em 1989, em Paris, na França, a Arval é uma empresa do grupo BNP Paribas, que oferece soluções completas em mobilidade, seja em gestão de frota de veículos, nosso principal e mais popular ramo de atuação, seja no apoio em outros campos da mobilidade. Realiza desde o estudo inicial das necessidades do cliente até a troca dos veículos após fim de sua vida útil, passando por dimensionamento da frota, aquisição dos automóveis, documentação, gestão de multas e batidas, manutenção e consultoria para frota sustentável. E, como área complementar, temos o Remarketing, pela qual fazemos a venda de veículos para revendedoras e pessoa física, após período de aluguel nos clientes.

Presente em mais de **30 países**, com mais de **7 mil colaboradores** e uma frota total de mais de **1,4 milhão de veículos** por todo o mundo, a **Arval começa sua trajetória no Brasil em 2006**. Por aqui, **iniciou** com apenas **um cliente, 11 veículos** locados e **cinco colaboradores** e, em 2021, 15 anos após sua inauguração no país, conta com uma **frota de aproximadamente 23 mil veículos e 160 colaboradores**.



## Nossa história - Colaboradores e Frota



## E como estamos hoje?\*



colaboradores  
**160**



veículos locados  
**23.000**



veículos vendidos (Remarketing)  
**5.317**



# MATRIZ DE MATERIALIDADE

Em 2021, foi realizada uma Matriz de Materialidade global, com o objetivo de identificar os principais pontos para ação nos temas de ESG. Foram entrevistados sete clientes, oito fornecedores, quatro investidores, dois parceiros, duas ONGs e 670 colaboradores.

## Os principais pontos vistos como prioridade por participantes

	EXTERNOS (clientes, fornecedores, investidores, parceiros e ONGs)	INTERNOS (colaboradores de 10 países)
Emissão de carbono e qualidade do ar	●	●
Satisfação do cliente a longo prazo	●	●
Suporte aos clientes na transição para uma energia mais limpa	●	
Mobilidade sustentável	●	
Inclusão e diversidade	●	●
Dados	●	●
Compliance e ética	●	●
Educação e treinamentos		●
Bem-estar do colaborador		●





# 1.

## //SOLIDEZ NOS NEGÓCIOS

Governança Corporativa 09

Ética e comunicação transparente 09

Gestão de Riscos 09







# GOVERNANÇA CORPORATIVA

Dentro de nossa estrutura de Governança Corporativa, contamos com os comitês abaixo:



## Comitê Executivo

Participantes: Presidente, Diretores e Superintendentes.

É responsável pelas tomadas de decisão e rota estratégica da companhia.



## Comissão de Voluntariado

Participantes: Colaboradores voluntários, de diversas áreas e funções da companhia.

É responsável por organizar ações voltadas para sustentabilidade, diversidade, inclusão, voluntariado e comunicação interna, promovendo maior interação, participação e engajamento dos colaboradores.



## Comitê de Sistema de Gestão Ambiental

Participantes: Pontos focais de diversas áreas.

É responsável por fazer a gestão e garantir a manutenção dos padrões ambientais da companhia.



## Comissão de Clima

Participantes: Colaboradores voluntários de diversas áreas e funções da companhia.

É responsável por conversar e definir planos de ação para pontos de melhoria na companhia, sendo um ponto de contato entre os colaboradores e a área de Recursos Humanos, promovendo uma comunicação clara e engajamento dos colaboradores.

# ÉTICA E COMUNICAÇÃO TRANSPARENTE

**A ética e transparência são a base para a realização de todas as atividades na companhia.** E, para reforçar esses preceitos fundamentais entre nossos colaboradores, temos:

- Código de conduta do grupo BNP Paribas, atualizado em 2018 e disponível em nossa intranet para todos os colaboradores;
- Canal de denúncia anônima, via telefone, portal na internet ou e-mail;
- Treinamentos obrigatórios anuais de: Ética, Sanções e Embargos, antilavagem de dinheiro e corrupção, Cibersegurança e LGPD (Lei Geral de Proteção de Dados);
- Pesquisa de Clima Organizacional anônima trimestral, da qual, entre outras perguntas, extraímos o indicador NPE (Net Promoter Employee);
- Pesquisa de desligamento voluntário.

**VALE RESSALTAR TAMBÉM QUE, EM 2021, TIVEMOS NOTA MÁXIMA EM AUDITORIA SOBRE SEGURANÇA FINANCEIRA E COMBATE AO TERRORISMO.**



# GESTÃO DE RISCOS

Frente ao mapeamento e gestão de riscos corporativos, temos um setor de Controles Internos e Riscos Operacionais, com o intuito de mapear os processos de todas as áreas da companhia, identificar possíveis riscos, classificá-los de acordo com a sua gravidade e tomar as devidas medidas necessárias.

**Em 2021, realizamos o projeto de Reshaping, no qual foi feita uma remodelagem dos processos, riscos e controles de todas as áreas da companhia.** Assim, conseguimos visualizar as maiores ameaças e onde, de fato, devemos tomar como base a implementação de controles para mitigá-las.



# 2.

## //EMPRESA HUMANIZADA

Inclusão e Diversidade	11
Treinamento e Desenvolvimento	12
Saúde, Segurança e Qualidade de Vida	13





# INCLUSÃO E DIVERSIDADE

NA ARVAL, ACREDITAMOS NOS **BENEFÍCIOS DA INCLUSÃO E DIVERSIDADE** TANTO PARA OS RESULTADOS NOS NEGÓCIOS QUANTO PARA A SOCIEDADE.

E entendemos nosso papel de responsabilidade em promover e fomentar ambos em nosso ambiente de trabalho.

Assim, lançamos em 2021 o Programa Women in Action, visando desenvolver habilidades de liderança nas mulheres da companhia, com o objetivo de prepará-las para um próximo passo de carreira, e/ou fortalecê-las em posições já de liderança, buscando assim, atingir o equilíbrio entre homens e mulheres nessas posições. Além disso, em 2021, focamos na contratação e promoção de mulheres, sempre pautados pelo alinhamento de perfil com as vagas em aberto e a análise de competências de forma igualitária entre gêneros.

Entre os meses de junho e dezembro de 2021, tivemos 17 contratações e 11 promoções de colaboradoras. Também aumentamos em 12% a participação feminina em cargos de média liderança.

Veja ao lado nosso quadro atual de colabora-

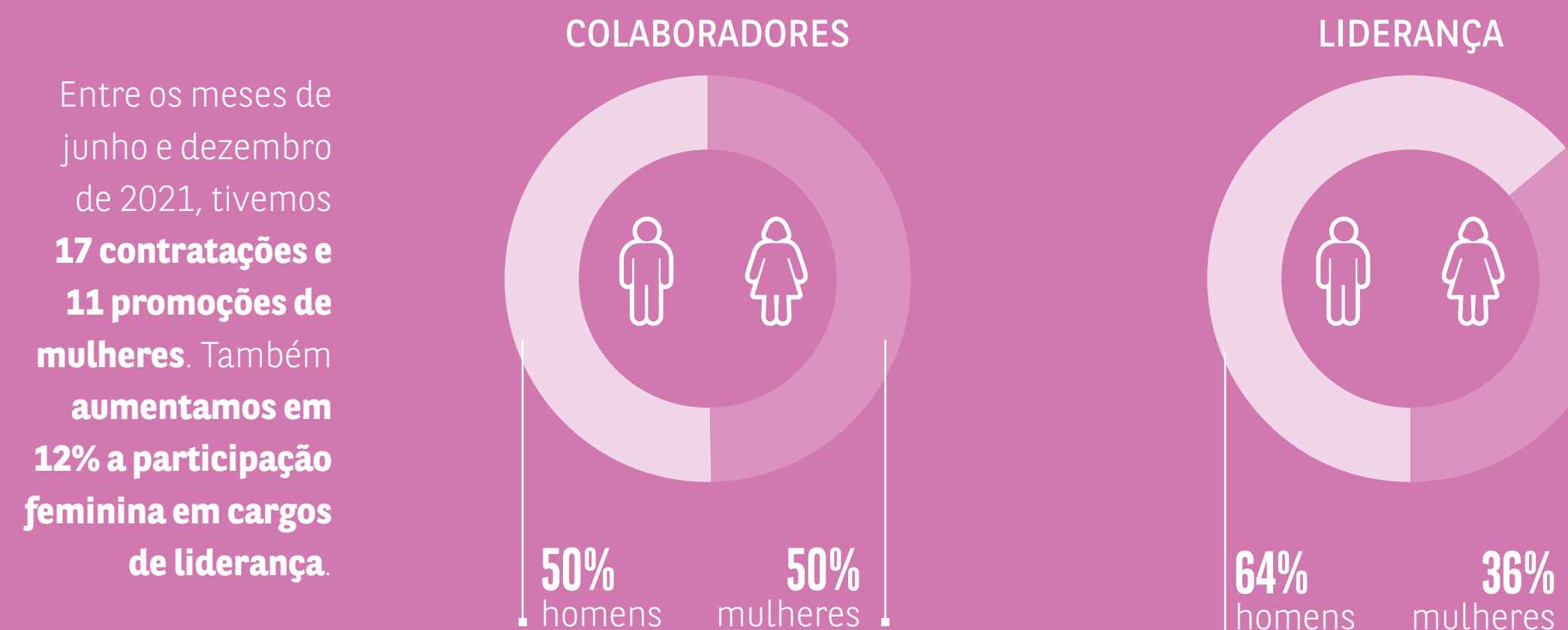
dores por gênero, considerando lideranças de todos os níveis (coordenação, gerência, superintendência e diretoria).

Abrimos **processo seletivo exclusivo para pessoas com deficiência**, visando a **inclusão e desenvolvimento de carreira dentro da Arval**.

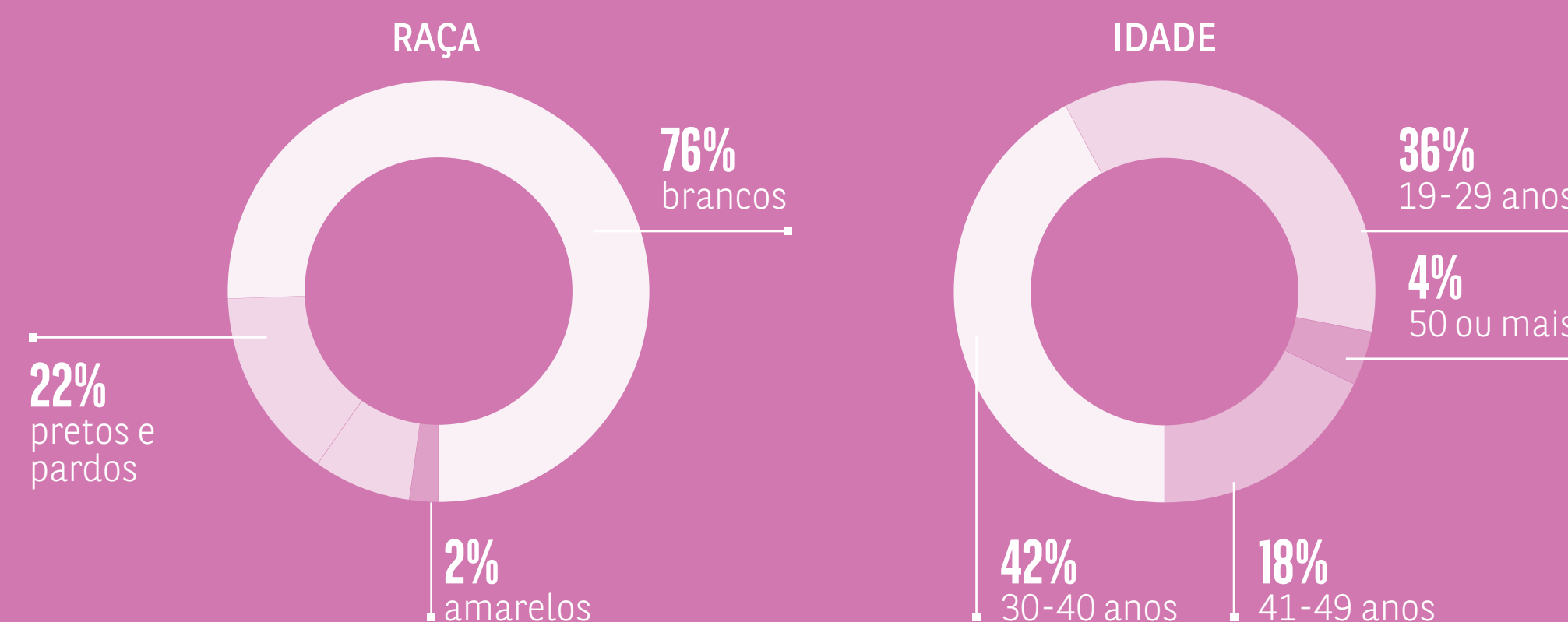
E, para reforçar a postura da empresa, bem como o comportamento esperado de nossas equipes, compartilhamos com todos os colaboradores nossa Cartilha de Treinamento sobre Diversidade. Nós também somos membros do Fórum LGBTI+, o qual reúne diversas empresas para discutir e desenvolver ações em prol dessa comunidade.

Confira ao lado alguns outros indicadores de inclusão e diversidade de 2021. Para 2022, estamos com novas iniciativas visando fomentar ainda mais um ambiente diverso e inclusivo, evoluindo a cada dia no tema.

## Quadro atual de colaboradores por gênero (dezembro de 2021)



## Quadro atual de indicadores de inclusão e diversidade (dezembro de 2021)







## TREINAMENTO E DESENVOLVIMENTO

VISANDO O **DESENVOLVIMENTO DE NOSSOS COLABORADORES**, CONTAMOS COM **UM PROGRAMA DE TREINAMENTOS ANUAIS**, COM TEMAS GERAIS E ESPECÍFICOS PARA TODAS AS ÁREAS DA EMPRESA.

Com nossa plataforma de treinamentos on-line, é possível que nossos colaboradores acessem conteúdos sobre diversos temas quando quiserem.

Abaixo, destacamos alguns programas e treinamentos pontuais:

- **Programa de Desenvolvimento do Aprendiz:** Oferecemos aos nossos jovens aprendizes um programa para o desenvolvimento de soft skills, conhecimento das áreas da companhia e preparação para um próximo passo de carreira. Seja na Arval ou no mercado.
- **Women in Action:** Programa que visa desenvolver habilidades de liderança nas mulheres da companhia, com o objetivo de prepará-las para um próximo passo de carreira e auxiliar a Arval a atingir o equilíbrio entre os gêneros em posições de liderança.
- **Upskilling:** Antenados às tendências e melhores práticas de trabalho, oferecemos um programa de introdução às metodologias ágeis, fomentando a cultura da agilidade e inovação.

- **You Drive:** Programa de desenvolvimento de nossos líderes, criado com metodologia e conteúdo exclusivo Arval, traduzindo nossa cultura e valores.
- **Pelos Muitos Caminhos da Diversidade:** Treinamento introdutório sobre conceitos de inclusão e diversidade, trazendo conhecimento e valorizando comportamentos que fomentem essas práticas por parte de nossos colaboradores.

### AVALIAÇÃO DE DESEMPENHO

Todos os colaboradores CLT Arval são avaliados periodicamente de acordo com metas estabelecidas para o ano e seu desempenho. Além disso, profissionais juntamente com seus gestores, fazem um feedback e construção de plano de desenvolvimento, o qual envolve treinamentos e atividades específicas para cada um. Em 2021, todos os colaboradores participaram da avaliação de desempenho.

## SAÚDE, SEGURANÇA E QUALIDADE DE VIDA

Pensando na saúde, segurança e qualidade de vida de nossos colaboradores, seguimos as legislações e normas relativas à nossa atividade de negócio e mensuramos taxas de absenteísmo, turnover, atestados médicos e renovação do Programa de Prevenção de Riscos Ambientais (PPRA) e Programa de Controle Médico de Saúde Ocupacional (PCMSO).

Contamos também com a CIPA, comissão composta por colaboradores para propor e organizar ações em prol da saúde e segurança, como campanha anual de vacinação contra a gripe e a adesão a benefícios que promovam a qualidade de vida, como o Gympass.

Oferecemos, ainda, apoio psicológico, jurídico e financeiro gratuito, por meio do Programa Bem-Estar, em parceria com a Sodexo.





# 3.

## //OLHAR SOCIAL

Responsabilidade Social

14





# RESPONSABILIDADE SOCIAL

CONSCIENTES DE NOSSO  
**PAPEL PERANTE À SOCIEDADE,**  
REALIZAMOS NA ARVAL  
**DIVERSAS INICIATIVAS**  
**SOCIAIS, ESTIMULANDO**  
**O VOLUNTARIADO E**  
**DOAÇÕES POR PARTE DOS**  
**COLABORADORES.**

E, para organizar e fomentar tais iniciativas na companhia, contamos com a Comissão de Voluntariado: colaboradores voluntários, de diversas áreas, que se unem para pensar e concretizar parcerias e ações nos pilares de voluntariado, sustentabilidade, inclusão e diversidade.



Em 2021, destacamos as ações:

**Projeto Vertentes:** Em parceria com as demais empresas do grupo BNP Paribas e com a Fundação Iochpe, realizamos uma mentoria de carreira com jovens negros e pardos, focando em apoiá-los no momento da escolha profissional, bem como auxiliá-los na preparação para o mercado de trabalho. Ao todo, tivemos nove mentorados pelos colaboradores da Arval.



**Apadrinhamento de crianças do orfanato CECA** para doação de kits de brinquedos em comemoração ao Dia das Crianças.



**Bazar de Natal**, com a presença de quatro ONGs vendendo seus produtos em nosso escritório.



**Doação de 77 kg** para a instituição Banco de Alimentos, os quais foram distribuídos para pessoas em situação de vulnerabilidade.



**Doação de 41 mechas de cabelo** para a ONG Nova Mulher, utilizadas para fazer perucas para mulheres com câncer.



# 4.

## //RESPONSABILIDADE AMBIENTAL

Mobilidade Sustentável	16
Sustentabilidade no escritório	16
Estratégia Arval Beyond, Sustentabilidade e Responsabilidade Social	17







# MOBILIDADE SUSTENTÁVEL

COM UMA ABORDAGEM CENTRADA NO **CLIENTE E NAS TENDÊNCIAS DE MERCADO**, BUSCAMOS INVESTIR EM SERVIÇOS E PRODUTOS QUE TRAGAM **PRATICIDADE, CONFORTO E SEGURANÇA**.

Destacamos alguns serviços e produtos que se iniciaram em 2021 e outros, existentes a partir de 2022:

## SMaRT Approach

Consultoria especializada em frota sustentável, realizada por nossos gestores de conta altamente capacitados. É feita uma análise dos automóveis do cliente, sua quilometragem, combustível, nível de CO<sub>2</sub> emitido, entre outros pontos, e criado um plano de ação para a migração para uma frota mais sustentável e para a redução e/ou compensação dos gases poluentes emitidos pelos veículos.

## Veículos elétricos

Oferecemos e incentivamos o aluguel de veículos elétricos e híbridos. Acreditamos nisso como uma iniciativa eficaz para a redução de gases poluentes e preservação do meio ambiente, e, em linha com esse pensamento, nosso time comercial possui metas de veículos elétricos locados para 2022, 2023, 2024 e 2025.

## 1 Vehicle = 1 Tree

Iniciativa lançada em abril de 2022, como incentivo ao aluguel de veículos elétricos. A cada um deles locado, a Arval plantará uma árvore em uma região desmatada no estado de Roraima, em parceria com a empresa ReforestAction.

**Veja o vídeo dessa iniciativa [aqui](#)<sup>7</sup>.**

## Car Sharing

Veículos elétricos disponibilizados aos nossos colaboradores no modelo compartilhado, no qual é possível utilizá-los por até 72 horas, construindo uma nova experiência de mobilidade urbana sustentável a partir da vivência do nosso time com o novo modelo.

## Maio Amarelo

Apoiamos a causa da segurança no trânsito, realizando ações para nossos clientes e colaboradores sobre direção defensiva e cuidados com os veículos.



# SUSTENTABILIDADE NO ESCRITÓRIO

**Contribuímos para a preservação do meio ambiente também com ações e práticas em nosso escritório, como:**



**Assinatura digital:** Pensando no uso consciente de folhas de papel, adotamos a assinatura digital, não sendo mais necessário imprimir contratos e outros documentos, que hoje são 100% digitais.



**Papel de reflorestamento:** Compramos papel sulfite vindo de reflorestamento para as impressoras.



**Impressões frente e verso e preto e branco:** Adotamos como padrão a impressão em frente e verso e em preto e branco nas impressoras, para poupar recursos.



**Coleta seletiva:** Em parceria com uma cooperativa de reciclagem, realizamos a coleta seletiva dos resíduos gerados no escritório.



**Lâmpadas LED:** Utilizamos lâmpadas de LED, mais econômicas e menos poluentes.



**Retirada dos copos plásticos:** Desde 2020, retiramos os copos plásticos do escritório, estimulando o uso de canecas e garrafas individuais.



**Eletrificção:** Em 2022 temos a frota de nossos Gerentes Comerciais Externos 100% elétrica e contamos também com o Car Sharing - veículos elétricos compartilhados entre os colaboradores da companhia.





## ESTRATÉGIA ARVAL BEYOND, SUSTENTABILIDADE E RESPONSABILIDADE SOCIAL

Em 2020, lançamos o plano estratégico global Arval Beyond, com objetivos para 2020 até 2025. O plano conta com quatro pilares:

- **Ofertas:** Com projetos de solução em mobilidade e em sustentabilidade para nossos clientes, indo além da gestão de frota de veículos.
- **Clientes:** Atendimento e serviço de excelência para a retenção de nossos clientes e foco na aquisição de novos, sejam eles por meio de parcerias com outras empresas, clientes a nível global ou locais.
- **Alavancas:** Foco em melhoria de processos, digitalização, dados e, claro, pessoas – nosso ativo mais valioso.
- **Paixões:** Por fim, o que nos move: Engajamento de nossos colaboradores, satisfação de nossos clientes, eficiência, agilidade, sustentabilidade e responsabilidade social.

A NÍVEL GLOBAL, A META É ATÉ 2025 **REDUZIRMOS EM 30% A EMISSÃO DE CO<sub>2</sub> DE NOSSA FROTA E ZERARMOS (OU COMPENSARMOS 100%) DA EMISSÃO DE CO<sub>2</sub> DE NOSSA PRÓPRIA OPERAÇÃO.**

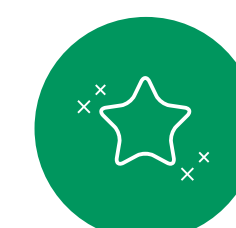
Também aproveitamos 2021 para nos organizarmos a nível local, a fim de traçar a melhor estratégia e definir indicadores de sustentabilidade, diversidade, inclusão e responsabilidade social, estabelecendo metas de acordo com os Objetivos de Desenvolvimento Sustentável da ONU. Acreditamos que, nos próximos anos, colheremos os frutos de nossas ações e os apresentaremos nos próximos relatórios. Como exemplo, citamos a certificação ambiental ISO 14001, a qual estamos no processo para obter, e a presença de mais veículos elétricos em nossa frota.

**ARVAL  
BEYOND** 

ARVAL STRATEGIC PLAN 2020-2025



Ofertas



Clientes



Alavancas



Paixões





[www.arvalbrasil.com.br](http://www.arvalbrasil.com.br)

**Contatos**

(11) 2246-8000

(11) 2246-8025

comunicacao\_marketing@br.arval.com

rhbrasil@br.arval.com

**For the many journeys in life**



**ARVAL**  
BNP PARIBAS GROUP